

Leistungsverzeichnis

Naturpark Lüneburger Heide

Anschrift: Naturparkregion Lüneburger Heide e.V.
Schloßplatz 6
21423 Winsen (Luhe)

Name:
Telefon: 04171 693-139
Fax: 04171 693-99139
E-Mail: info@naturpark-
lueneburger-heide.de

Internet: www.naturpark-lueneburger-heide.de
www.facebook.com/Naturpark.Lueneburger.heide/
www.instagram.com/naturparklueneburgerheide/de

Datum: 23.01.2023

Pädagogische Leitung Naturpark-Elemente-Camp 2023

1. Hintergrund

Der Naturpark Lüneburger Heide wird durch einen gemeinnützigen Verein getragen, in dem sich die drei Landkreise Harburg, Heidekreis und Lüneburg sowie alle Kommunen im Städtedreieck Lüneburg, Soltau und Buchholz engagieren. Der Naturpark versteht sich als Modellregion für nachhaltige Entwicklung und seine Aufgaben reichen von der Förderung von Maßnahmen zur nachhaltigen, naturgebundenen Erholung über die regionale Wertschöpfung bis zur Stärkung der Bildungsarbeit für nachhaltige Entwicklung und Aktionen zur Pflege der Kulturlandschaft. Mit einem großen Netzwerk aus vielen Partnerinnen und Partnern setzt der Naturpark seine Aufgaben um.

Weitere Infos zum **Naturpark Lüneburger Heide**, seinen Aufgaben und Angeboten finden Sie auf der Internetseite www.naturpark-lueneburger-heide.de.

2. Projekthintergrund

Für den Bereich Bildung für nachhaltige Entwicklung (BNE) arbeitet der Naturpark mit Schulen, außerschulischen Lernorten und zertifizierten Natur- und Landschaftsführern zusammen, beispielsweise im Rahmen von Vernetzungstreffen oder gezielten Weiterbildungen. Es gibt auch ausgesuchte Angebote, die direkt vom Naturpark angeboten werden.

In 2023 wird, aufbauend auf den guten Erfahrungen des Naturpark-Elemente-Camps für Kinder und Jugendliche 2022, ein weiteres Elemente-Camp angeboten werden. Die Camp-Woche bietet die Möglichkeit viel Zeit gemeinsam und draußen zu verbringen. Es wird gespielt, es werden unterschiedliche Dinge hergestellt, Ausflüge in die tolle Heidelandschaft gemacht und die Feuerstelle ausprobiert. Gemeinsam anpacken, sich dreckig machen, gemeinsam eine schaffende und erforschende Zeit zu verbringen und zu erleben ist hier angesagt.



Mitglieder des geschäftsführenden Vorstandes:

Vorsitzender Olaf Muus, Samtgemeinde Hanstedt
stellv. Vorsitzender Oliver Schulze, Landkreis Heidekreis
stellv. Vorsitzende Inga Masemann, Landkreis Lüneburg

Steuer Nr. Finanzamt Winsen (Luhe): 50/270/04229

Bankverbindungen:

Sparkasse Harburg-Buxtehude
IBAN DE26 2075 0000 0060 1003 36 | BIC NOLADE21HAM
Volksbank Lüneburger Heide eG
IBAN DE23 2406 0300 2802 2823 00 | BIC GENODEF1NBU

3. Auftrag und zu vergebende Leistung

Der Leiter oder die Leiterin ist hauptverantwortlich für die Betreuung von max. 20 Teilnehmer:innen im Alter zwischen 11-14 Jahren. Er bzw. sie wird dabei von 2 Betreuer:innen unterstützt. Die Jugendlichen stammen aus Gemeinden der Naturparkregion Lüneburger Heide. Das Camp findet auf dem Gelände des NaturCampus Bockum in der Samtgemeinde Amelinghausen, LK Lüneburg, statt und umfasst auch einzelne Exkursionen in die nähere Umgebung. Ziele des Sommercamps sind:

- Es werden eigene Bedürfnisse und die anderer bewusst gemacht.
- Die Kinder erfahren Selbstwirksamkeit und Sozialkompetenz in der Gruppe.
- Auch sozial schwächer situierte Kinder profitieren von einem emotional-sozial orientierten Naturerlebnisangebot
- Regionale Naturerlebnis- und Bildungsangebote werden integriert und vernetzt.

Der Auftrag umfasst:

- Ganztägige Betreuung der teilnehmenden Jugendlichen vor Ort, inkl. Übernachtung.
- Inhaltliche Gestaltung der Campwoche in Abstimmung mit der organisatorischen Leitung.
- Anleitung und Koordination von nicht-professionellen Betreuern.
- Dokumentation und Evaluierung des Camps unter pädagogischen Gesichtspunkten.
- Teilnahme an einem Vor- und Nachbesprechungstermin in der Naturparkregion.

Im besten Fall verfügen Sie zur Bewältigung des Auftrages über

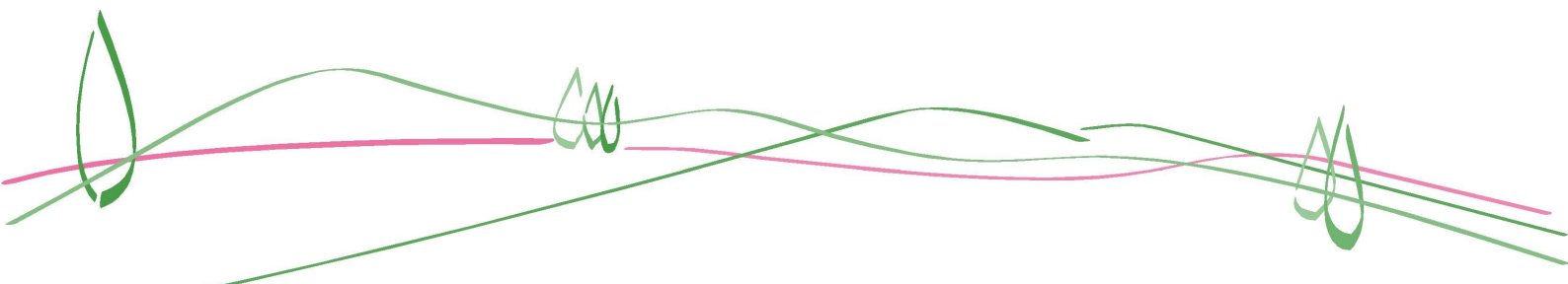
- eine erfolgreiche Ausbildung/ein Studium im Bereich der Sozialpädagogik und/oder der Naturerlebnispädagogik
- Berufserfahrung in der ganztägigen Betreuung von Jugendgruppen aus sozial benachteiligten Haushalten
- Vertrautheit mit dem Konzept und der praktischen Umsetzung von Bildung für nachhaltige Entwicklung (BNE)
- Handwerkliche Fähigkeiten und die Bereitschaft zum Anleiten handwerklicher Programmeinheiten
- Eventuell eine Baumkletter-Ausbildung zum Anleiten einer entsprechenden Einheit
- Erfahrung in der Koordinierung und Anleitung nicht-professioneller Betreuer
- den Wunsch, Naturerfahrung und soziales Lernen zusammenzudenken und mit Blick auf die Bildungsziele des Naturparks Lüneburger Heide fruchtbar zu machen

4. Zeitlicher Rahmen

Das Naturpark-Elemente-Camp findet von Montag, 24.07.2023 bis Freitag, den 28.07.2023 jeweils ganztätig statt. Wir bitten um Einreichung eines Angebotes bis 15.03.2023.

5. Auftragsvergabe und Vergabekriterien

Die Auftragsvergabe erfolgt in freihändiger Vergabe durch den Auftraggeber gemäß der geltenden Förderbestimmungen nach den Kriterien Wirtschaftlichkeit des Angebotes (50 %) und zu erwartende



Qualität (50 %). Es werden in beiden Kategorien Punkte von 0 bis 5 vergeben. Der Auftraggeber hat einen Kostenrahmen von rund 1700 € eingeplant.

Bietergemeinschaften sind grundsätzlich zulässig. Ihr Angebot sollte neben der Kostenübersicht (bitte nicht pauschal, sondern nach Tages- oder Stundensätzen aufgeschlüsselt) auch einen kurzen Text zu Ihrer fachlichen Eignung/ zu Ihren einschlägigen Erfahrungen beinhalten.

Über die abzugebende Leistung wird ein Vertrag mit dem Auftragnehmer abgestimmt und geschlossen. Er wird eine Klausel enthalten, dass bei vorab erkennbarem unverschuldetem Ausfall keine Ausfallvergütung bezahlt werden kann.

Mit der Abgabe Ihres Angebotes gehen wir davon aus, dass derzeit kein strafrechtliches Verfahren gegen Sie anhängig ist, das Unternehmen relevante Versicherungen zur Durchführung des Auftrags abgeschlossen hat und sich nicht im Insolvenzverfahren befindet. Sollte einer oder alle Punkte auf Ihr Unternehmen zutreffen, setzen Sie uns bitte hierzu im Anschreiben in Kenntnis.

6. Kontakt / Ansprechpartner

Annika Drews-Shambroom

Projektleitung Bildung für nachhaltige Entwicklung

Naturparkregion Lüneburger Heide e.V.

Schloßplatz 6, 21423 Winsen (Luhe)

Tel.: 04171 693-9786

Mail: annika.drews-shambroom@naturpark-lueneburger-heide.de

Selbstverständlich werden ggf. ergänzende Informationen an alle Bieter:innen weitergegeben. Wir freuen uns auf Ihr Angebot!

